

آموزش برنامه Mailer v7.0 Prospect

به کمک این برنامه میتوانید یک متن ایمیل چه به صورت Text و یا HTML

را به تمامی دوستان خود ایمیل بزنید. این برنامه قابلیت ارسال یک ایمیل به

نشانی ۱۰۰ پست الکترونیک را دارا میباشد.

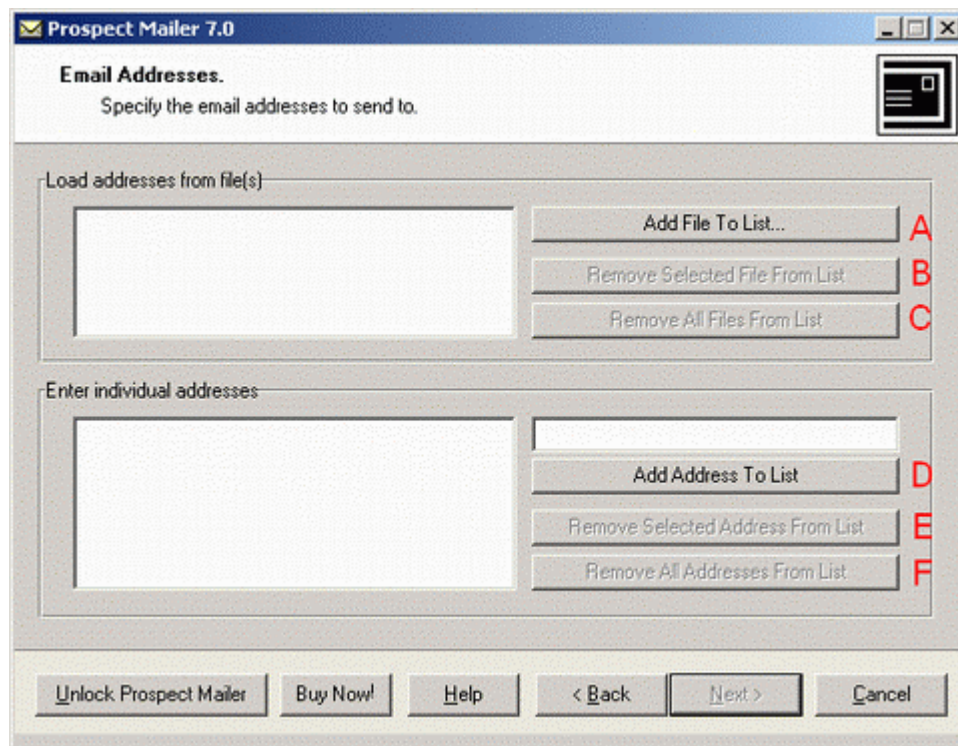
ابتدا قبل از هر چیز فایل نصب برنامه را دریافت کرده و آن را بر روی

سیستم نصب میکنیم. پس از نصب، برنامه را از روی آیکون موجود بر روی

صفحه دسکتاپ اجرا میکنیم. با اجرای برنامه کلید Next را فشار میدهیم تا

وارد منوی اصلی برنامه شویم.

parsi e-book
WWW.PARSIBOOK.4T.COM



(گزینه Help به منظور راهنمایی برنامه است. شما نیز میتوانید با در دست

داشتن کد رجیستر برنامه وارد قسمت Unlock Pros Mailer شوید و

برنامه را از حالت DEMO خارج کنید.)

پس از وارد شدن به منوی اصلی در قسمت شماره A میتوانید مسیر فایل

Text که در آن اسامی ایمیل دوستان شما وجود دارد را نشان دهید. تا این

برنامه پست الکترونیک شما را به تمام آدرس ایمیل هایی که در آن وجود

دارد بفرستد.

parsi e-book
WWW.PARSIBOOK.4T.COM

در قسمت B میتوانید یکی از Text هایی را که انتخاب کردید را از لیست

حذف کنید. همچنین با فشار دکمه ای که با حرف C نمایش داده شده

میتوانید تمامی Text هایی را که وارد برنامه کردید را حذف نمایید.

این عمل رو شما نیز میتوانید به صورت دستی و یکی یکی انجام دهید. یعنی

با نوشتن آدرس ایمیل و زدن کلیدی که با حرف D نمایش داده شده

آدرس ایمیل را به لیست اضافه کنید. گزینه E نیز به منظور حذف آدرس

ایمیل انتخاب شده از لیست میباشد. کلید F نیز تمامی ایمیل های انتخاب

شده را از لیست خارج میسازد.

بنابراین شما با قرار دادن یک یا چند آدرس ایمیل و با زدن دکمه Next

میتوانید وارد مرحله بعدی شوید. در این مرحله هم شما میتوانید با قرار

دادن محدودیت هایی برای ایمیل ها وارد مرحله بعد شوید. (Spam -

nobody). شما میتوانید برای نام محدود کردن ایمیلتان در این مرحله

چیزی تایپ نکنید.

حال در این قسمت با نوشتن متن نامه و حتی ایجاد نامه های HTML وارد

قسمت بعد شوید. توجه داشته باشید در قسمت SOURCE MODE شما

میتوانید کد HTML نامه خود را ببینید همچنین در قسمت Preview

Mode میتوان یک نمونه از ایملی که قصد فرستادن آن را دارید مشاهده

فرمایید. حال با زدن کلید Next وارد مرحله بعدی شوید.

در قسمت From Address شما باید آدرس شخص فرستنده را وارد

کنید. ضمنا باید توجه داشته باشید که فیلدهای ستاره دار را حتما باید پر

کنید. در قسمت Reply-to Address شما میتوانید آدرس ایمیلی را

بنویسید که ایمیل به آن باز میگردد.

From Display Name: در این بخش شما نام شخص فرستنده ایمیل را

باید وارد کنید.

Message Subject: در این بخش موضوع نامه را باید وارد کنید.

To Display Name: در این بخش شما نام شخصی که ایمیل را دریافت

میکند را وارد میکنید. این بخش شامل دو حالت است که اگر در حالت اول

باشد شما نام شخصی را باید وارد کنید تا تمامی ایمیل ها با آن اسم (اسم

شخص دریافت کننده) فرستاده شود. ولی در حالت دوم ایمیل ها به

صورت خودکار با نام آن شخص یا شناسه کاربری آن شخص فرستاده شود.

جهت تنظیم سرور خود میتوانید به بخش Mail Server مراجعه کنید. حال

با زدن کلید Next شما وارد مرحله جدیدی میشوید در این مرحله هم شما

فقط باید دو کلید Process List و Next به ترتیب بزنید.

حال در آخرین مرحله کفیسٲ کلید GO تمامی ایمیل ها را بفرستید. از

سایر ویژگی های این برنامه ارسال یک نسخه آزمایش به آدرس ایمیل خود

و تغییر سرعت فرستادن ایمیل ها و عوض کردن کانال ها و غیره میباشد که

شما نیز کم کم با کار کردن با این برنامه میتوانید آنها را نیز یاد بگیرید.

برای دریافت این برنامه سری به سایت [Http://www.imtware.com](http://www.imtware.com)

بزنید.

با تشکر

کادر تحریریه



parsi e-book
WWW.PARSIBOOK.4T.COM